

Vowaj lavi-m

Kaye pou ka rakonte
travese-w nan migrasyon



Tilo Febres-Cordero
Se Claudia Leal ki fè desen yo



Se pou w Kai Kai



Instituto Nacional de Migración
C/ Manuel Rodríguez Objío, nim.12
Gazcue, Santo Domingo, D. N.
Repiblik Dominiken
Tel.: +1809-412-0666
Imel : info@inm.gob.do
Sit entènèt: www.inm.gob.do

ISBN ENPRIME: 978-9945-634-52-5
ISBN SOU ENTÈNÈT: 978-9945-634-53-2

© María Cecilia Febres-Cordero Zamora
Nan edisyon prezan an

© Instituto Nacional de Migración de República Dominicana, 2026

Ilustrasyon: Claudia Leal
Koreksyon : Aimara Vera Riverón
Introduksyon: Angeline Molina
Tradiksyon kreyòl : Patrick Tardieu
Desen, òganizasyon : Pia Menicucci & Asoc., SRL

Moun pa gen dwa kopye ni enprime yon ti bout ni liv sa-a, kelkeswa jan an (sou entènèt, enprime, fotokopye ak lot jan), san yo pa gen otorizasyon Instituto Nacional de Migración de la Repiblik Dominiken.

Se nan Repiblik Dominiken yo enprime liv sa-a

Vowaj lavi-m

Kaye pou ka rakonte
travese-w nan migrasyon

Tilo Febres-Cordero
Se Claudia Leal ki fè desen yo





Migrasyon se yon mo ki vle di lè yon mou nap deplase pou-l ale abite yon lòt kote. Kit se na menm vil lan, kit se nan lò vil, ki se kite peyi-w ale nan peyi etranje. Pa ekzanp yo moun k-ap viv an Ayiti decide al viv nan peyi Merike w byen nan Panyó oswa nan Chili.

Sa pa fasil, pou moun abitye ak chajman sa yo. Chanjman sa yo charye lòt esperyans ak traka, yon fè lòt zanmi, de fwa tou, w oblije pale yon lòt lang.

Ak bèl ti kaye, bèl jounal sa-a. Nou rele

Vwyaj lavi-m

Nou vle ede-w nan depasman sa yo, fè yo vini pi fasil, sitou lè se w-menm menm ki ap ekri istwa pa-w, chè mèt chè mètrès.



Sa a se jounal

(NON)





Mwen rele

Mwen fèt

(DAT)



(VIL OU BYEN LOKALITE)

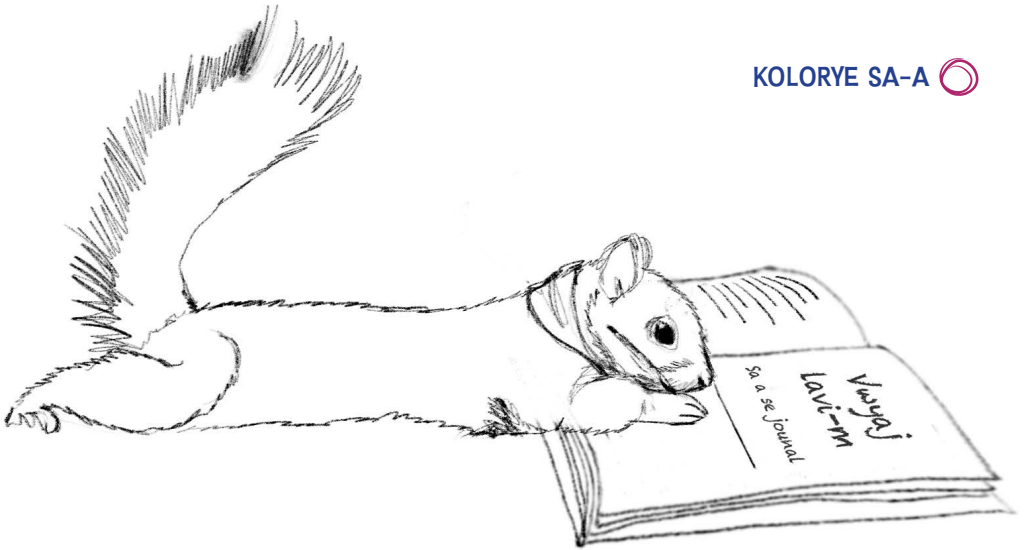
(PEYI)

Mwen gen

ane. Mwen se

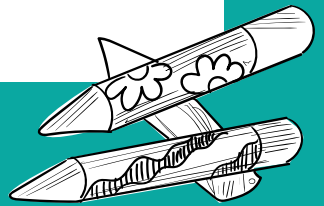
(NASYONALITE)

KOLORYE SA-A 





Fè w-desen pa-w





la fanmi mwen



Manman rele

Li fèt

(VIL OU BYEN LOKALITE)

(PEYI)

Met ye li se

*Fè yon desen ki sanble
ak manman w*



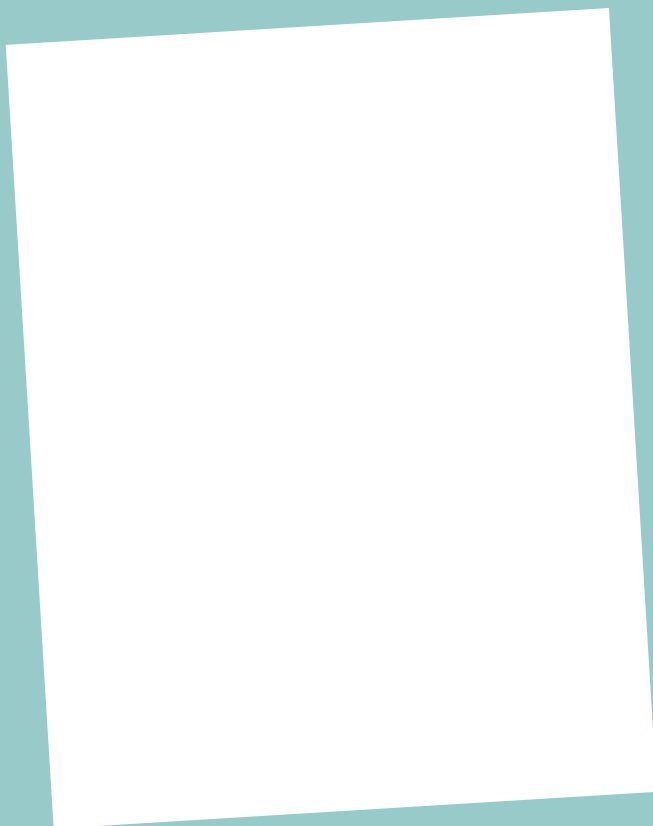
Papa-m rele

Li fèt

(VIL OU BYEN LOKALITE)

(PEYI)

Met ye li se



*Fè yon desen ki sanble
ak papa w*



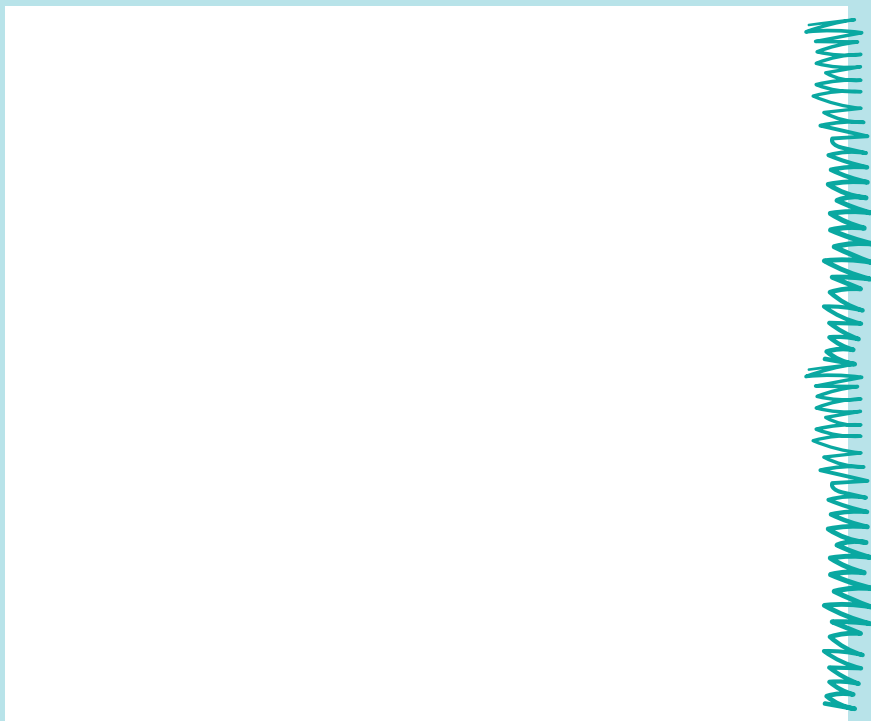
Mwen gen frè ak sè

Yo rele

li gen ane

li gen ane

li gen ane



*Fè yon desen kote nou
wè frè ak sè w go*

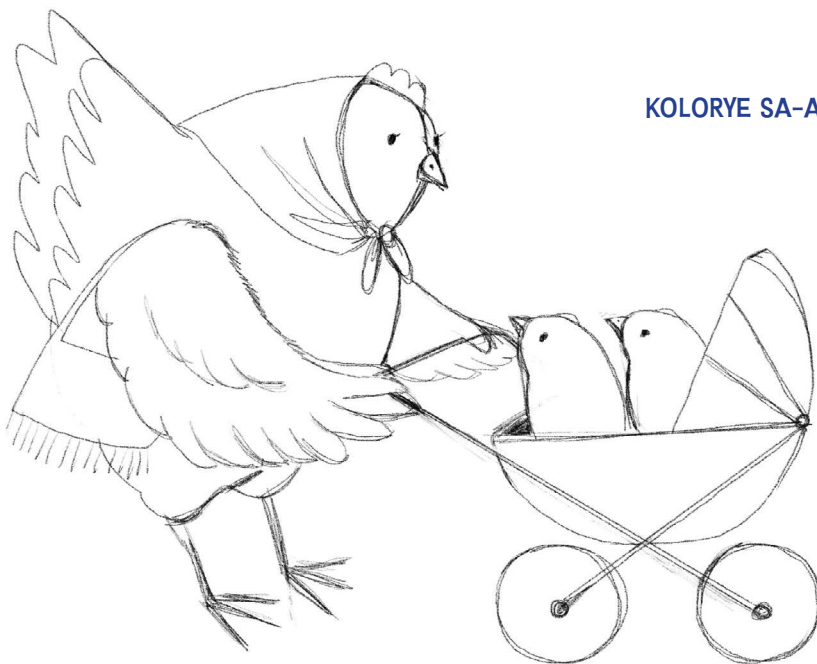


Yo fèt (KI VIL AK LOKALITE)

Three horizontal orange bars for writing.

Sa w ka di sou yo (DEKRI YO)

Three horizontal orange bars for writing.



KOLORYE SA-A 



Manman ak papa manman-m rele

Li fèt

(VIL OU BYEN LOKALITE)

(PEYI)

Li fèt

(VIL OU BYEN LOKALITE)

(PEYI)

Manman ak papa papa-m rele

Li fèt

(VIL OU BYEN LOKALITE)

(PEYI)

Li fèt

(VIL OU BYEN LOKALITE)

(PEYI)



Fè gòn desen kòtè nou ka
wè tout lafanmi w





Peyi-m



Ki peyi mwen sóti

Yo pale

(KI LANG ... AK KI LÒT)

Kote mwen rete (adres mwen)



KOLORYE SA-A 



Desine pegi w



Non lekò mwen te ale nan peyi-m

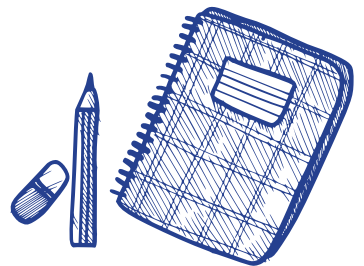
Ki jan yo rele pwofesè oubye metres lan nan lekòl mwen an

Ki pi bon zanmi mwen sonje

*Fè yon desen
zanmi mwen yo*



Fè gon desen lekòl w te ale
nan peyi w



Ki espo mwen pi renmen

Ki fèt wmen pi renmem

(KIT SE FÈT CHANPÈT, KIT SE KONJE LEKÒL, KIT SE FÈT LEGLIZ)



Ki manje ki espesyal nan peyi-m

Three horizontal white bars for writing.

Ki ti bèt mwen te renmen

One horizontal white bar for writing.

Ki jan yo te rele-l

One horizontal white bar for writing.

*Fè yon ti desen
di bèt sa-a*



A large white rectangular area for drawing.



Preparsyon Vwyaj lan





Ki dokiman pou genyen

Eske nou pran vaksen

Ki chimen nou pwal pran, kote nou gen pou pase

Anvan nou pati (KI MOUN NOU DI OREVWA)





Ki sa mwen renmen anpil mwen pot ak mwen nan Vwayaj lan

Ki sa mwen oblije kite





Vwyaj la



¿Nan ki peyi nou ale?

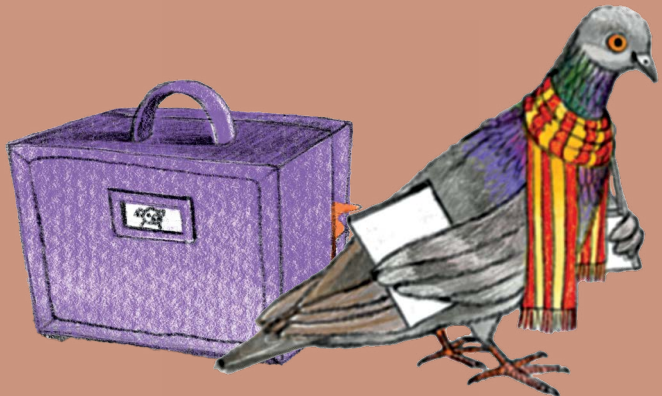
¿Pou ki nou kite lakay?



¿Ki lès ki te pati ak nou?

¿Ki lè nou pati?

¿Ki sa w te santi lè w-ap kite peyi w an?





**Kote mwen ye
jodi-a, ki peyi?**



Koulye la m ap viv nan

(PEYI)

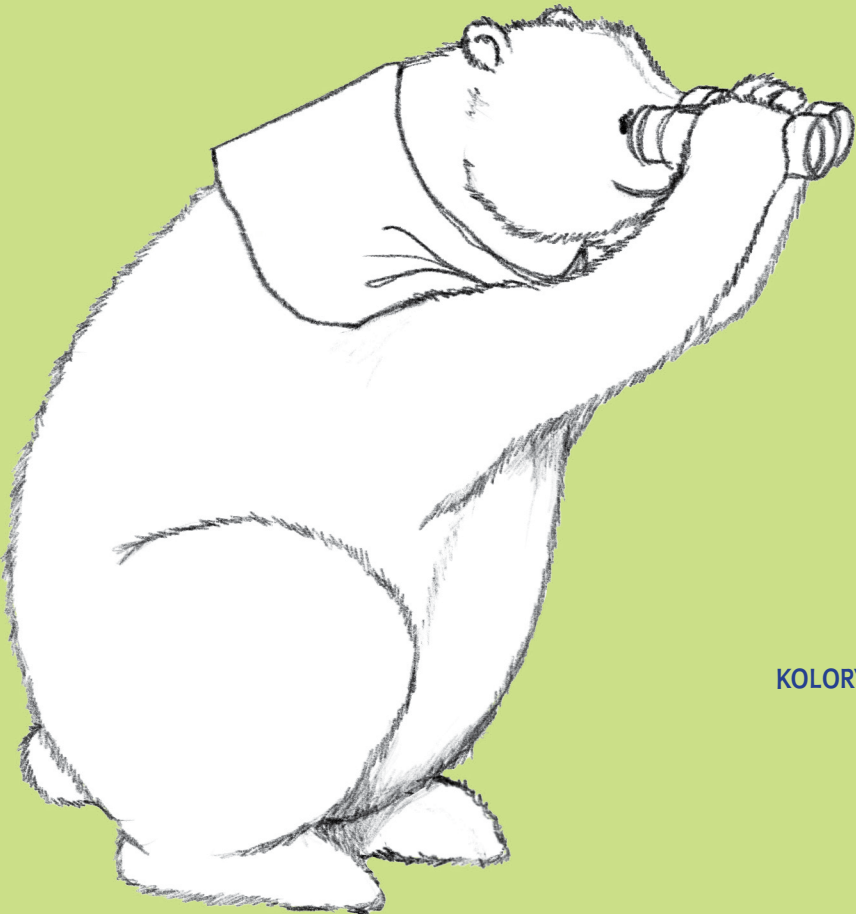
vil w lokalite

ki lang yo pale

(LANG)

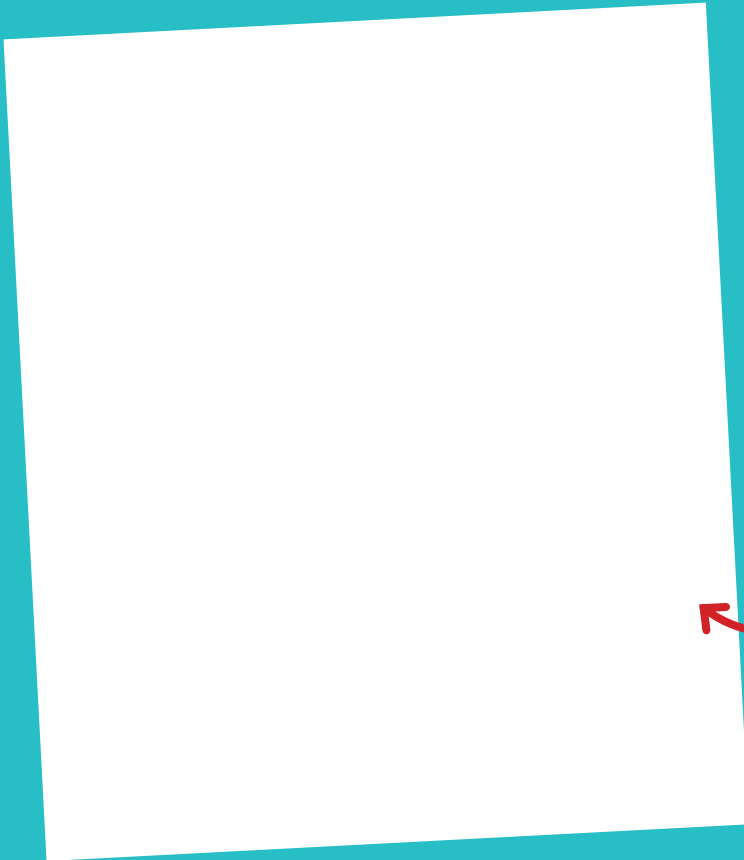
ki lè mwen rive

(DAT)



¿Ki jan sa te pase lè nou rive? KOTE W RIVE?

Ki adres mwen nan nouvo peyi sa-a?



*Fè yon desen kote
w rete koulè la a*





**Ki abitid moun yo nan
peyi sa-a, ki jan yo viv**



Ki sa kip a sanble ak nan peyi kote mwen sòti an

Ki sa ki pa men ak nan peyi-m



Ki jan klima a ye (FÈ CHO, FÈ FRET, ANPIL LAPLI)



Manje moun yo bò isit, sa mwen pa renmen nan manje yo

Ki sa ki sonnen drò nan zorey w?

Rad ki sou moun bò isit, yo sanble ak sa lakay?

Ki ti jwèt w apran bò isit



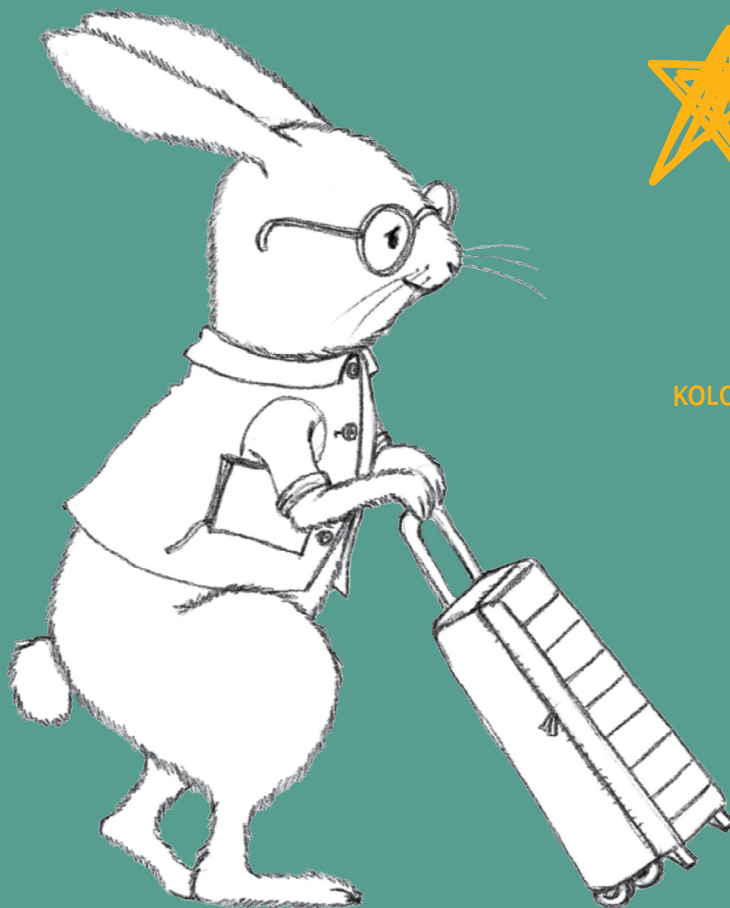
Ki sa ki diferan ak jwèt lakay?

Ki sa w ta di sou moun bò isit?

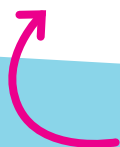
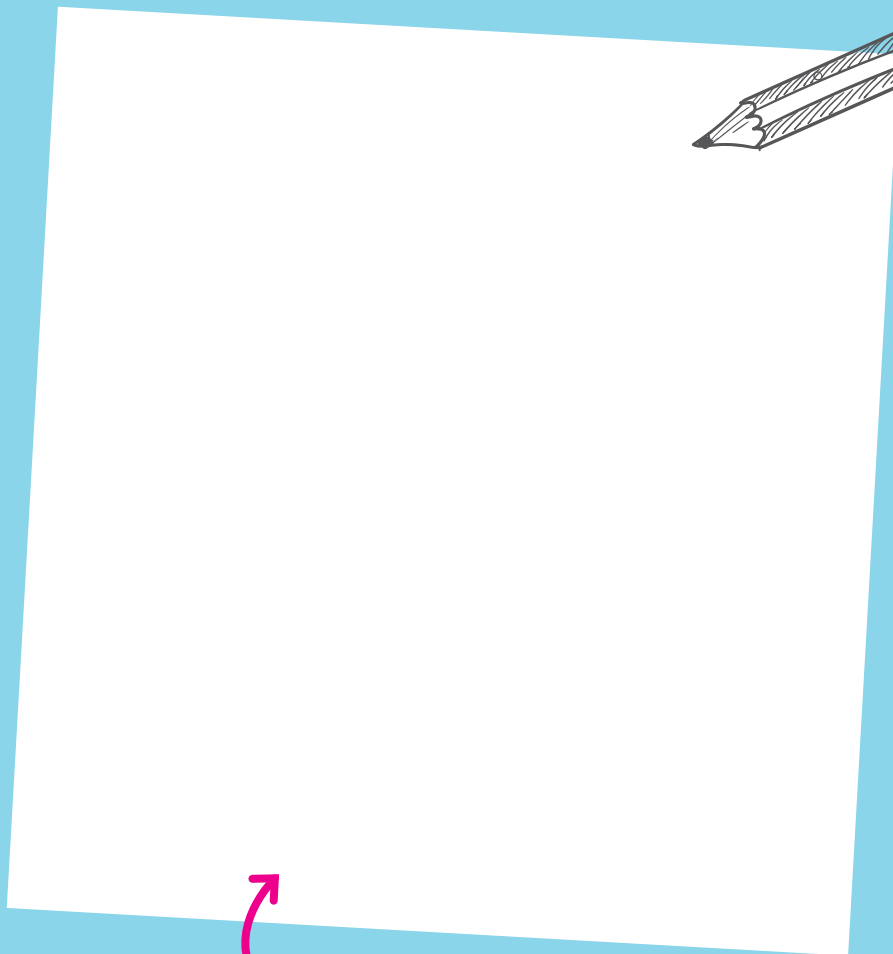
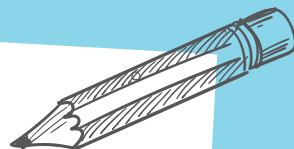


KOLORYE 

Handwritten signature



Ki sa kip a menm jan ak nan peyi-m?



*Fè yon bel desen ak bagay w
renmen nan peyi bo isit*



Lekòl mwen, koulye la-a



Lekòl mwen, bò isit rele

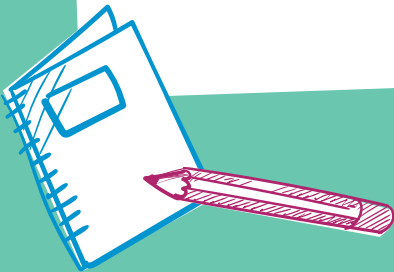
se chak jou mwen ale (KI JAN, OTOBIS, A PYE LÒT JAN)

Lekòl lan komanse a li fini a

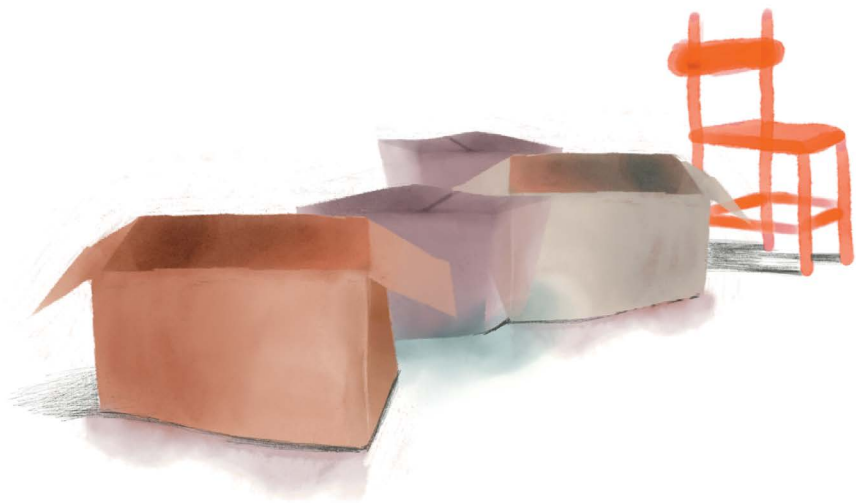
Profesè ak mèt yo rele

Nan klas mwen an gen élèv epi pi bon zanmi yo rele





Fè gon desen leköl w an ak
zanmi w go



Men journal mwen an

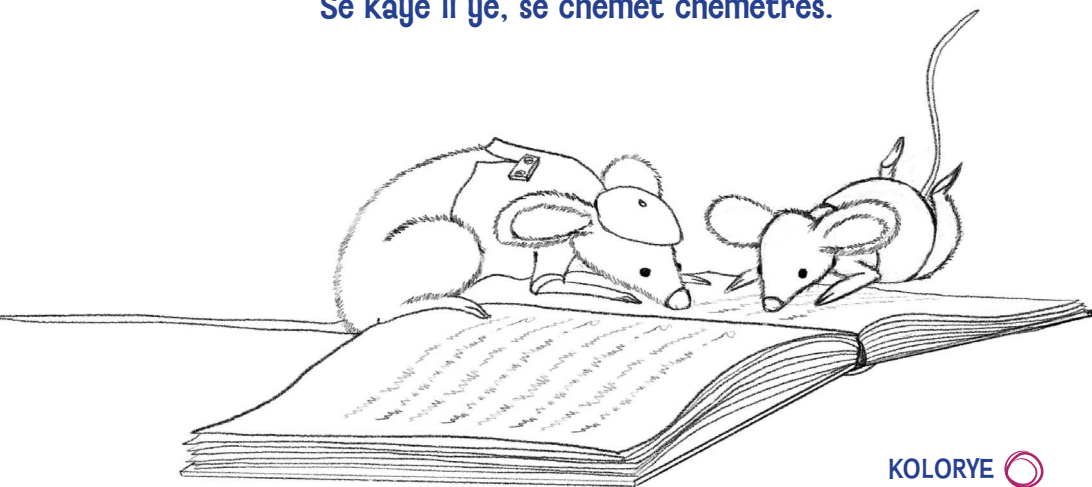




Denye paj journal ap sèvi pou ekri,
pou di kouman w santi-w nan diferan
moman : lè se fèt yon moun, lè se fèt
chanpèt, nan vakans, nan nouvo lekòl
lan, lè w fè lòt sanmi epi lè w sonje
mou nak sak te konn pase lakay,
nan peyi w.

W ka tou rakonte kouman w santi w,
ak kijan fanmi ye nan lavi lwen lakay.

Pawò sa-a yo la pou ede jwen ide pou
rakonte sa ka pase chak jou...
Se kaye li ye, se chèmet chèmetres.



Ki sa w ka ekri nan kaye w an

Yon rèv w fè ...
Yon bagay w fè nan nouvo kay w an ...
Moun w rekonèt bò isit ...
Moun ak tout sa ki manke w ...
Yon bagay diferan ki pase jodi-a ...
Yon kote nouvo w dekouvri ...
Ki jan mwen santi-m jodi-a ...
Ki nouvèl moun mwen yo ...
Mwen ta santi-m ...
Jodi-a mwen aprann ...
Mwen ta renmen ...
Mwen gen anvè fè ...
Mwen eksite ...
Mwen ta rene ...



Jodi-a se _____

Jodi-a se _____

Jodi-a se _____

Jodi-a se _____

Jodi-a se _____

Jodi-a se _____

Jodi-a se _____

Jodi-a se _____

Jodi-a se _____

Jodi-a se _____

Jodi-a se _____

Jodi-a se _____

Jodi-a se _____

Jodi-a se _____

Jodi-a se _____

Jodi-a se _____



Jwèt mo kache

Chèche mo yo nan damye sa-a

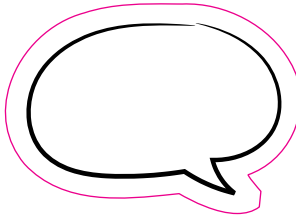
F	T	O	E	A	Í	S	T
V	M	I	Y	O	S	W	S
O	S	Z	A	N	M	I	F
U	L	A	K	A	Y	I	O
Y	E	A	J	E	G	J	Q
A	K	M	M	I	G	R	A
J	O	U	N	A	L	R	J
H	L	I	F	A	N	M	I



ZANMI
LEKOL
LAKAY
KAYE

FANMI
VOUYAJ
JOURNAL
MIGRA





Màke sou kat la kote (peyi) w sòti ak kote w ye jodi-a





Instituto Nacional de Migración
de la República Dominicana
Ministerio de Interior y Policía

ISBN 978-9945-634-53-2



9 789945 634532